

Flexibel in energie!

De haspelserie "AV" bestaat uit een groot aantal industriële kabelhaspels, onderverdeeld in een vijf basistypen, oplopend in wikkelcapaciteit. Alle haspels zijn toepasbaar onder vrijwel alle bedrijfsomstandigheden, zowel binnen als buiten.

Veel aandacht is besteed aan veiligheid en betrouwbaarheid. Daarom voldoen de haspels aan de meest recente EU-regelgeving (CE-markering).

Bovendien zijn de haspels opgebouwd uit componenten waaraan zeer strenge kwaliteitseisen zijn gesteld.



Het sleepringlichaam is modulair waardoor talloze variaties mogelijk zijn. Bedrijfszeker door de kunststof omkapseling; het materiaal is bestand tegen weersinvloeden. Afdichting volgens norm IP65/66.



De serie AV-kabelhaspels kunnen worden voorzien van een epoxycoating, hetgeen optimale bescherming biedt tegen corrosie.



Enkele belangrijke kenmerken:

Aandrijfveer: Vervaardigd van een speciaal soort verenstaal voor optimale prestaties en levensduur. De veren bevinden zich in een metalen behuizing om wrijving en slijtage te vermijden. De speciale constructie van de haspel-as maakt snel en gemakkelijk wisselen van de veren mogelijk.

Sleepringlichaam: Door de modulaire opbouw van het sleepringlichaam zijn er talloze combinaties mogelijk. Zo kunt u voedings- en stuursignalen combineren. Overdracht van data- en videosignalen is eveneens mogelijk. Voor optimale betrouwbaarheid zijn verzilverde of vergulde sleepringen toe te passen.

Het sleepringlichaam bevindt zich onder een glasvezelversterkte kunststof behuizing, welke niet corrodeert en een uitstekend bestand is tegen weersinvloeden. Bovendien is condensvorming minimaal, o.a. door het ontluichtingsventiel. De pakkingbussen en afdichtingen zijn waterdicht. Afdichtingsklasse volgens norm IP65/66.

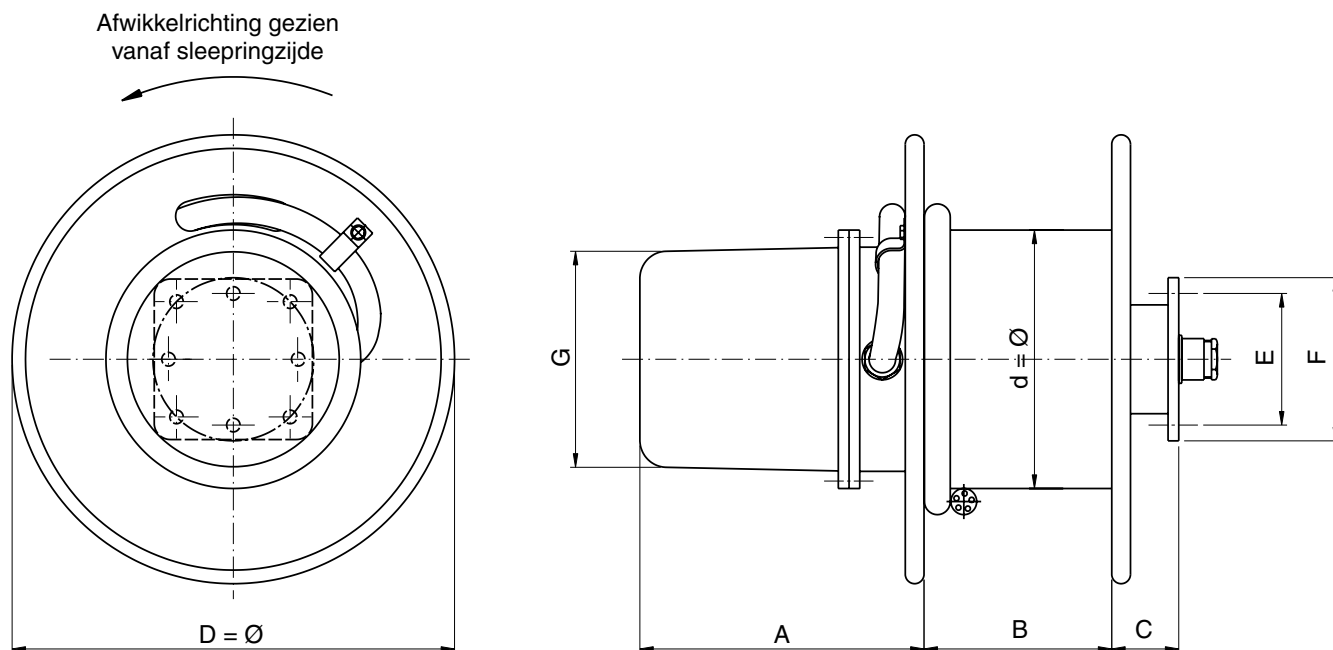
Constructie: Degelijke stalen behuizing, voorzien van corrosiewerende zink- of polyesterlaag. Optioneel kunnen uitwendig aangebrachte bouten en moeren in roestvast staal worden geleverd en overige constructiedelen worden verzinkt of voorzien van een polyestercoating. De montageflens zorgt voor een zeer betrouwbare bevestiging van de haspel aan de constructie.

Typenoverzicht:

- | | |
|-----------------|---|
| Type 190 | kern-Ø 190 mm. Geschikt voor maximaal 30 m kabel Ø12 mm, gewicht 0,25 kg/m of 11 m kabel Ø20 mm, gewicht 0,55 kg/m |
| Type 280 | kern-Ø 280 mm. Geschikt voor maximaal 60 m kabel Ø18 mm, gewicht 0,45 kg/m of 29 m kabel Ø24 mm, gewicht 0,8 kg/m |
| Type 300 | kern-Ø 300 mm. Geschikt voor maximaal 84 m kabel Ø10 mm, gewicht 0,15 kg/m of 30 m kabel Ø24 mm, gewicht 0,8 kg/m |
| Type 400 | kern-Ø 400 mm. Geschikt voor maximaal 88 m kabel Ø22 mm, gewicht 0,7 kg/m of 50 m kabel Ø34 mm, gewicht 1,6 kg/m |
| Type 500 | kern-Ø 500 mm. Geschikt voor maximaal 115 m kabel Ø26 mm, gewicht 0,95 kg/m of 65 m kabel Ø36 mm, gewicht 2,25 kg/m |

Overige gegevens:

- Sleepringen geschikt tot max. 200A bij 660V (afhankelijk van het haspeltype)
- Compleet met makkelijk te monteren bevestigingsflens
- Uitvoeringen op maat mogelijk



Maattabel (afmetingen in mm)

Serie	A	B	C	d Ø	D Ø	E Ø	F	G Ø	Gewicht (kg)
190	afhankelijk van sleeprij-lichaam	135	48	190	290/330/360 *	100/125 *	120	160	11 - 15 *
280		190/215 *	48	280	360/430/460/500/550 *	100/125 *	120	160	22 - 33 *
300		190	46	300	430/460/500/550 *	100/125 *	120	160/260 *	21 - 39 *
400		290	57	400	560/630/710/800 *	140/180 *	140	160/260 *	54 - 86 *
500		290	58	500	710/800/900 *	140/180 *	160	160/260 *	82 - 90 *

* afhankelijk van het haspeltype

Enkele belangrijke montage-aanwijzingen

De haspels moeten gemonteerd worden met de **haspelas horizontaal**. Tevens dient de haspelas dwars op de wikkelrichting te staan. Op deze wijze blijft de kabel tijdens het wikkelen vrij van het haspelframe.

De **veer** van de haspel heeft een aantal **voorslagen** nodig om, zonder dat er kabel is afgewikkeld, een geringe trekkracht uit te oefenen: de voorspanning.

De instelling van deze voorspanning is zeer belangrijk voor de goede werking en optimale levensduur van de veer. Het aantal voorslagen is afhankelijk van de te wikkelen kabel.

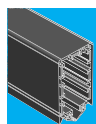
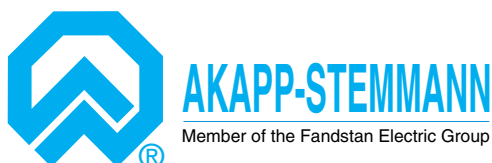
De in deze brochure vermelde uitvoeringen en maten zijn onder voorbehoud.

Maakt u gerust gebruik van onze gespecialiseerde vakkennis en ervaring (sinds 1953).

Uitvoerige documentatie over onze overige kabelhaspels en produktgroepen ligt voor u klaar bij AKAPP-STEMMANN BV of kijk op www.akapp.com.

Nederland:
Nijverheidsweg 14,
Postbus 54,
3770 AB Barneveld
Tel. : +31 342-403900
Fax : +31 342-403912
Internet : www.akapp.com
E-mail : info@akapp.com

België:
Tel. : +32 15-424300
Fax : +31 342-403912



Stroomrail-systemen



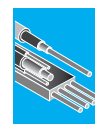
Haspels



Festoen



Rupsen



Speciaal-kabel



Balancers